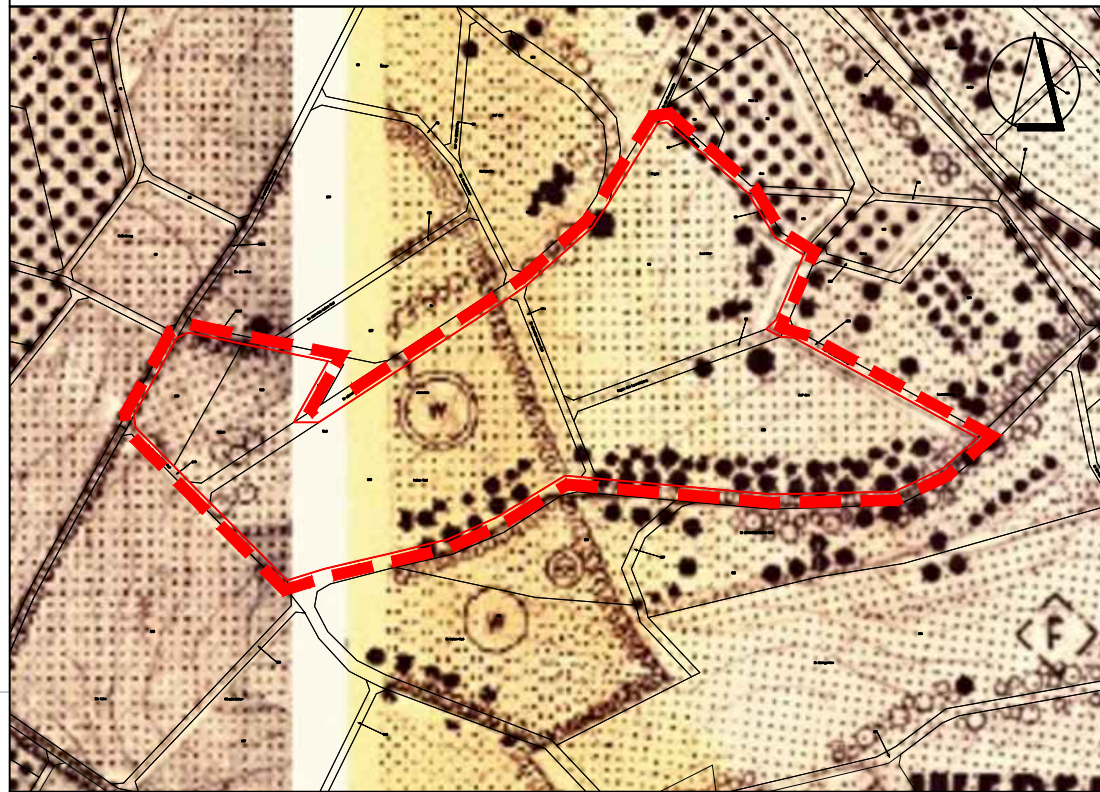


# Teilbereichsbezogene Änderung des rechtswirksamen Flächennutzungsplans im Geltungsbereich des Bebauungsplans "Solarpark Klein-Bieberau"

Gemeinde Modautal

Gemarkung Klein-Bieberau, Flur 6, Nrn.: 85 (teilweise), 98, 123, 124, 135, 136 (teilweise) sowie 142 und 143


## RECHTSWIRKSAMER FLÄCHENNUTZUNGSPLAN




## PLANZEICHENERKLÄRUNG

### I. Darstellungen gemäß § 5 Abs. 2 BauGB

1. Art der baulichen Nutzung  
(§ 5 Abs. 2 Nr. 1 BauGB i. V. m. d. BauNVO)

 Sondergebiet, Zweckbestimmung  
"Solarpark"  
(§ 1 Abs. 2 BauNVO i. V. m. § 11 BauNVO)

2. Flächen für die Landwirtschaft und für den Wald (§ 5 Abs. 2 Nr. 9 BauGB)

 Fläche für Landwirtschaft (§ 5 Abs. 2 Nr. 9a)


 Fläche für Wald (§ 5 Abs. 2 Nr. 9b)

3. Sonstige Planzeichen

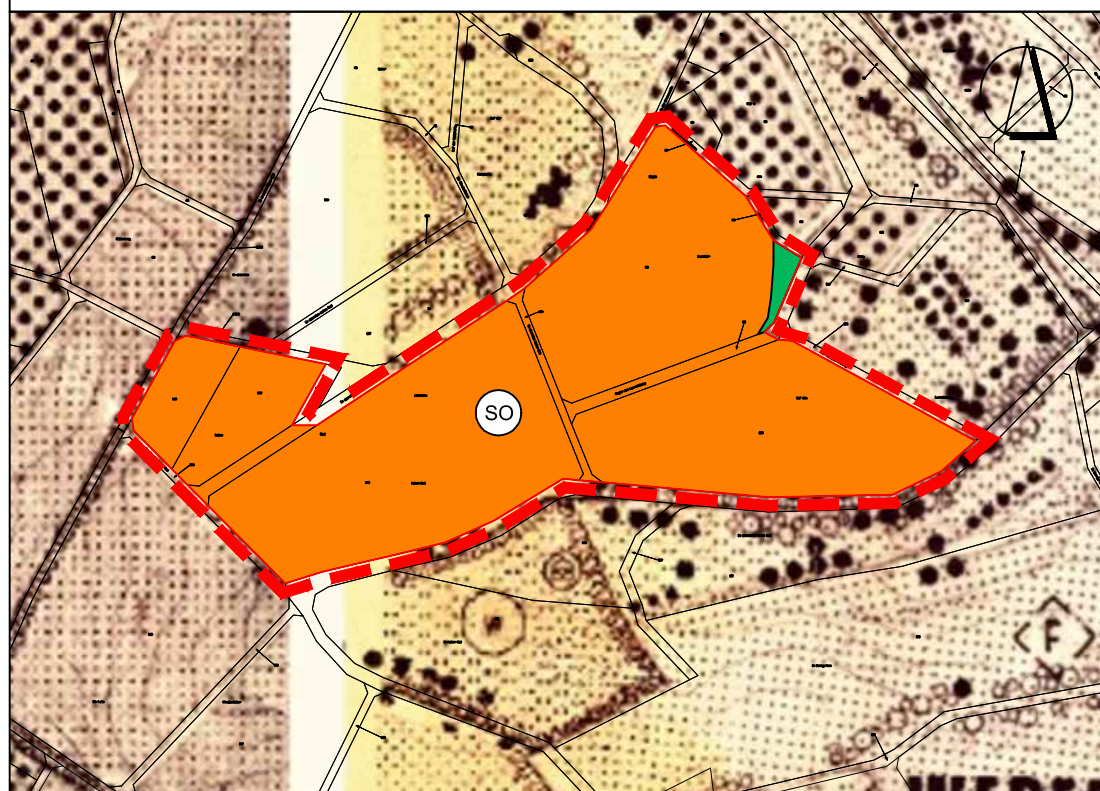
 Grenze des räumlichen Geltungsbereichs der Änderung  
des rechtswirksamen Flächennutzungsplans

### II. Hinweise

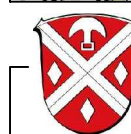
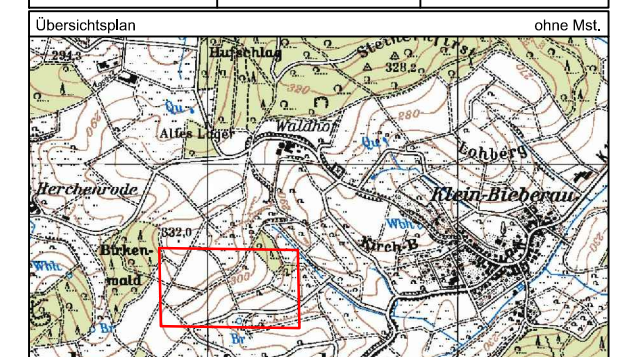
1. Hinweise der Kartengrundlage

 vorhandene Flurstücksgrenzen,  
mit Flurstücksbezeichnung

## ÄNDERUNG DES FLÄCHENNUTZUNGSPLANS



Gemeinde Modautal Odenwaldstraße 34 64397 Modautal		Fassung Vorentwurf frühzeitige Beteiligung
Proj.-Nr. 05.67P	99z. KM / SM	Datum der letzten Änderung 07.06.2022



GEMEINDE MODAUTAL

Änderung Flächennutzungsplan  
im Bereich des B-Plans "Solarpark Klein-Bieberau"  
Gemarkung Klein-Bieberau, Flur 6

Vorentwurf

Maßstab 1:5.000

Blatt 1 von 1

**INFRA**PRO

Ingenieur  
GmbH & Co. KG  
Nibelungenstraße 351  
64686 Lautertal

Fon 06254 - 542 989 0  
mail mail@infrapro.de  
web www.infrapro.de

