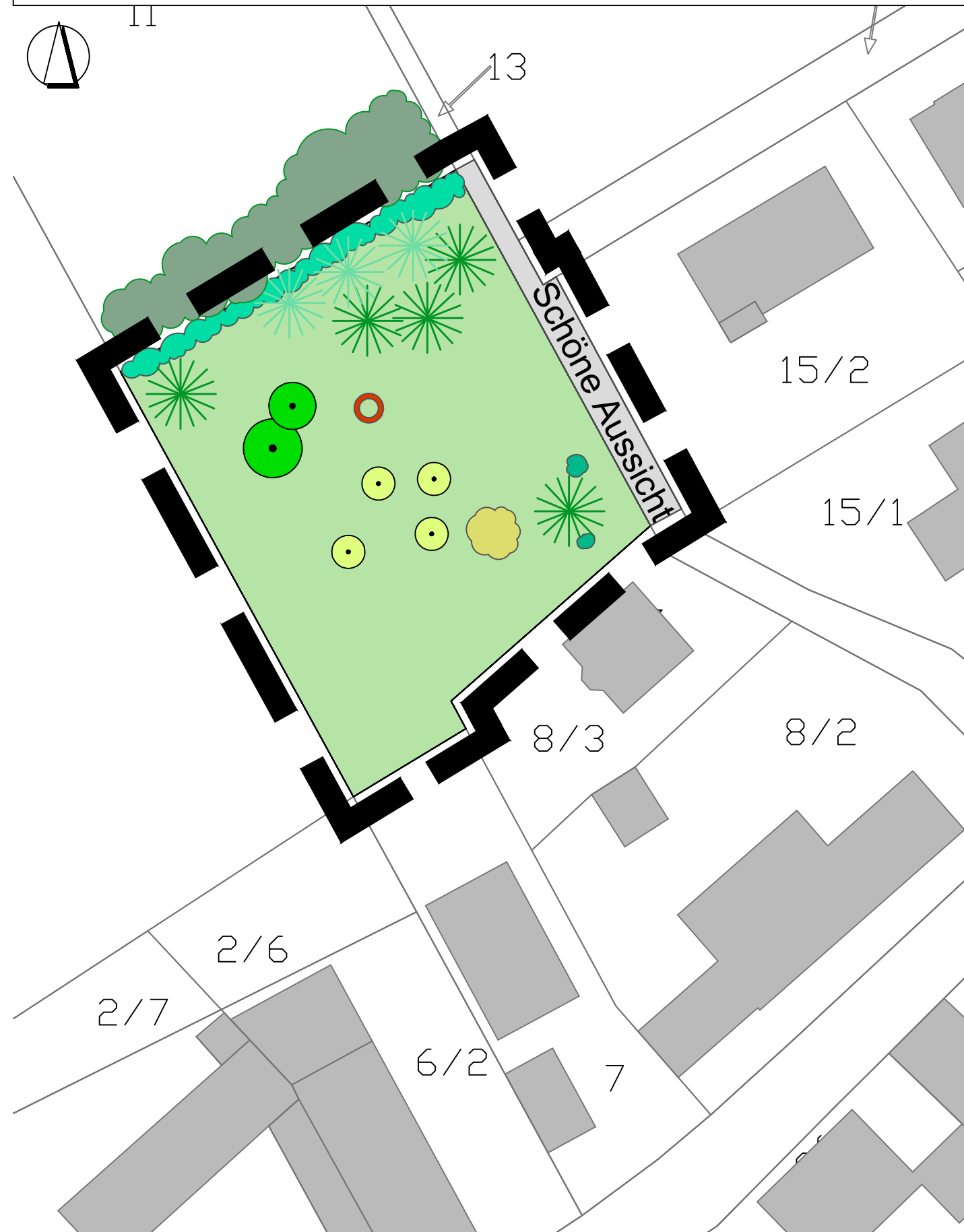


# Bebauungsplan "Schöne Aussicht"

Gemarkung Allertshofen, Flur 1, Flurstück 10/2 sowie 13 teilweise

Gemeinde Modautal

## PLANZEICHNUNG




## PLANZEICHENERKLÄRUNG


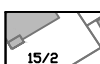
### Biotoptypen

-  Gärterisch gepflegte Anlage
-  Verkehrsfläche Asphalt
-  Hecke, nicht heimisch
-  Büsche, nicht heimisch
-  Busch, hier: Korkezieherhasel, nicht heimisch
-  Laubbaum, hier: Ahornbaum, heimisch
-  Laubbaum, hier: Niederstämmiger Obstbaum, heimisch
-  Nadelbaum; hier: Fichte, heimisch
-  Nadelbaum; hier: Weymouth Kiefer, nicht heimisch
-  Feuerstelle
-  Grenze des räumlichen Geltungsbereichs des Bebauungsplans (§ 9 Abs. 7 BauGB)

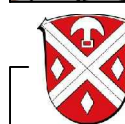
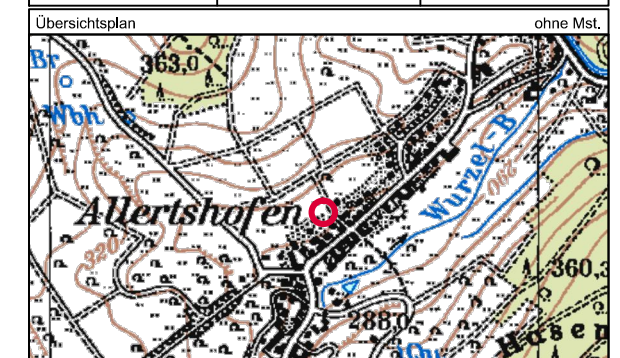
### Angrenzende Biotoptypen

-  Büsche bzw. Heckenstrukturen, voll entwickelt; befindet sich außerhalb des Geltungsbereiches

### Hinweise der Kartengrundlage

-  vorhandene Gebäude
-  vorhandene Flurstücksgrenzen, mit Flurstücksbezeichnung

Gemeinde Modautal Odenwaldstraße 34 64397 Modautal		Fassung Satzung
Proj.-Nr. 05.66P	gez. KM	Datum der letzten Änderung 25.04.2022 fertiggestellt: 22.06.2022



GEMEINDE MODAUTAL

Bebauungsplan  
"Schöne Aussicht"  
Gemarkung Allertshofen, Flur 1

Bestandskarte

Maßstab 1 : 500

Blatt 1 von 1

**INFRA PRO**

Ingenieur  
— GmbH & Co, KG  
Hüttenfelder Straße 7  
64653 Lorsch

Fon 06251 - 594 783 0  
Fax 06251 - 594 783 1  
mail mail@infrapro.de  
web www.infrapro.de

