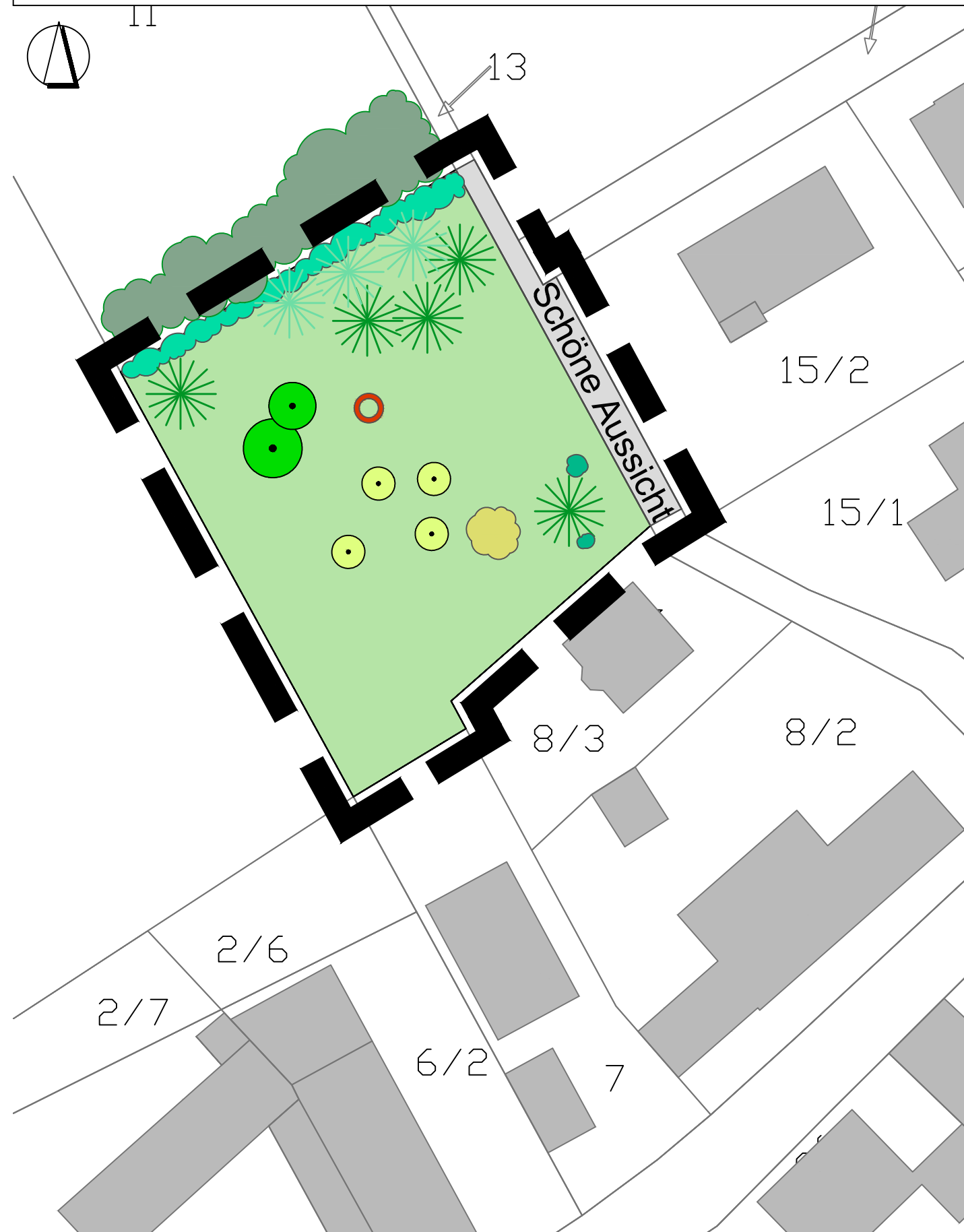


Bebauungsplan "Schöne Aussicht"

Gemarkung Allertshofen, Flur 1, Flurstück 10/2 sowie 13 teilweise

Gemeinde Modautal

PLANZEICHNUNG




PLANZEICHENERKLÄRUNG


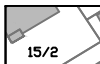
Biotoptypen

-  Gärterisch gepflegte Anlage
-  Verkehrsfläche Asphalt
-  Hecke, nicht heimisch
-  Büsche, nicht heimisch
-  Busch, hier: Korkenzieherhasel, nicht heimisch
-  Laubbaum, hier: Ahornbaum, heimisch
-  Laubbaum, hier: Niederstämmiger Obstbaum, heimisch
-  Nadelbaum; hier: Fichte, heimisch
-  Nadelbaum; hier: Weymouth Kiefer, nicht heimisch
-  Feuerstelle
-  Grenze des räumlichen Geltungsbereichs des Bebauungsplans (§ 9 Abs. 7 BauGB)

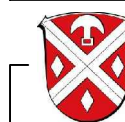
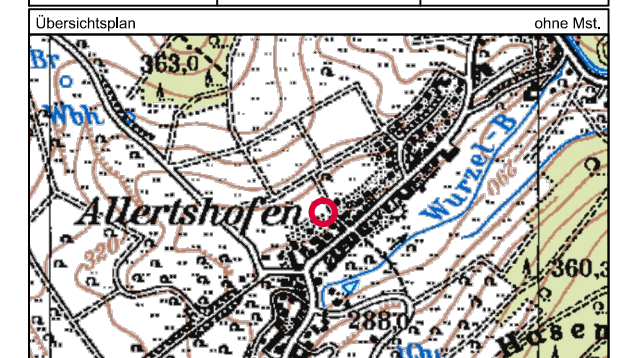
Angrenzende Biotoptypen

-  Büsche bzw. Heckenstrukturen, voll entwickelt; befindet sich außerhalb des Geltungsbereiches

Hinweise der Kartengrundlage

-  vorhandene Gebäude
-  vorhandene Flurstücksgrenzen, mit Flurstücksbezeichnung

Gemeinde Modautal Odenwaldstraße 34 64397 Modautal		Fassung Entwurf formliche Beteiligung
Proj.-Nr. 05.66P	gez. KM	Datum der letzten Änderung 13.12.2021



GEMEINDE MODAUTAL

Bebauungsplan
"Schöne Aussicht"
Gemarkung Allertshofen, Flur 1

Bestandskarte

Maßstab 1 : 500

Blatt 1 von 1

INFRA PRO
Ingenieur
— GmbH & Co, KG
Hüttenfelder Straße 7
64653 Lorsch

Fon 06251 - 594 783 0
Fax 06251 - 594 783 1
mail mail@infrapro.de
web www.infrapro.de

