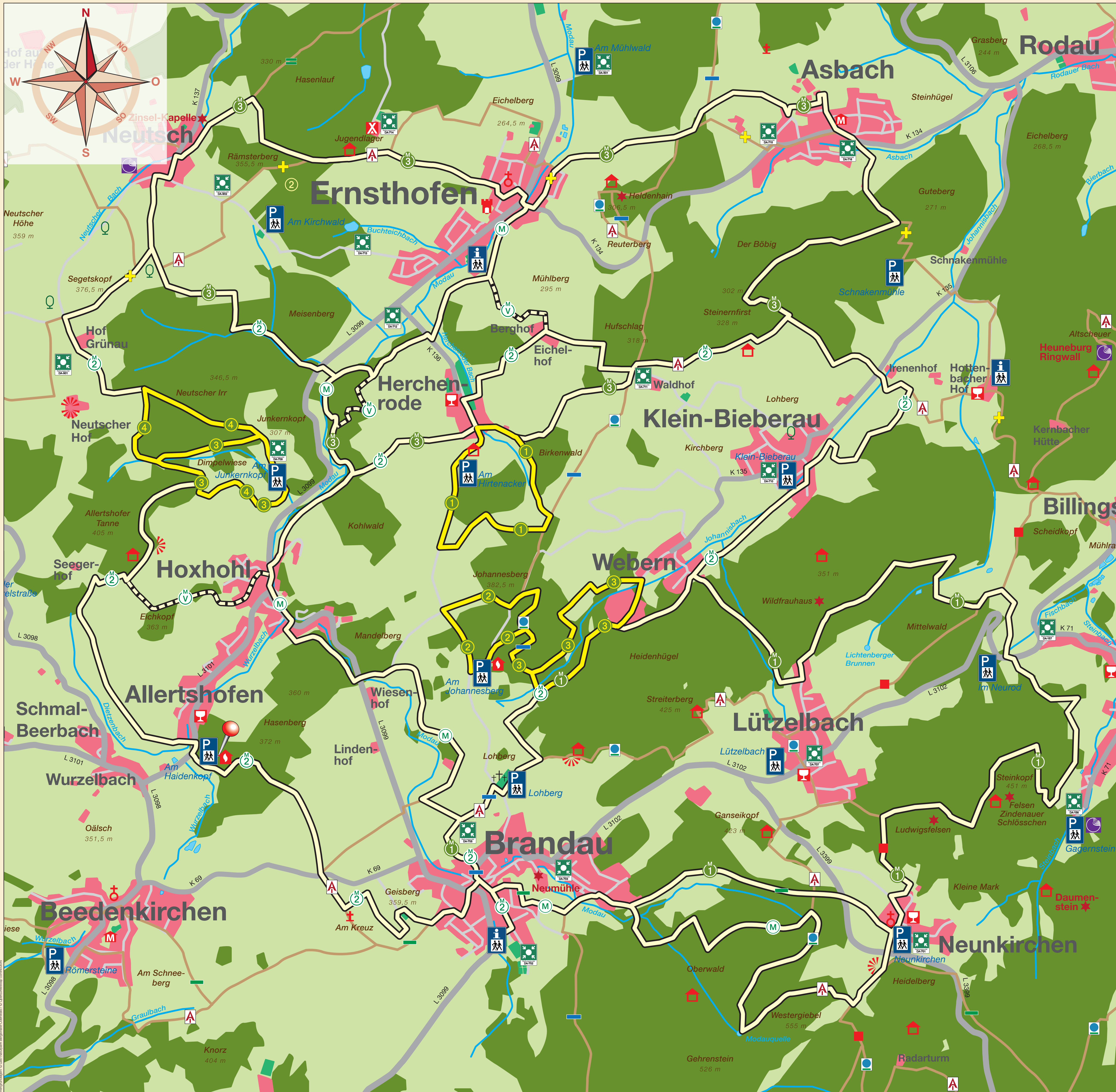




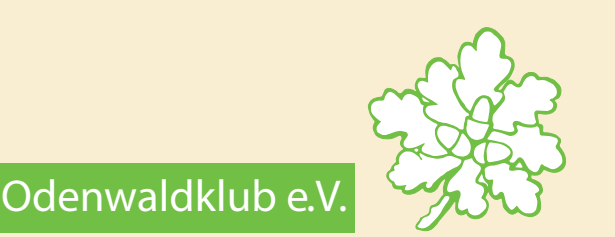
## Naturpark-Parkplatz Am Haidenkopf





## Rundwanderwege Modautal – Allertshofen


	<b>Modautaler Felsenweg</b>	<b>13,7 km</b>	<b>4 Std.</b>
	<b>Modautaler Hügelweg</b>	<b>13,5 km</b>	<b>4 Std.</b>

## Qualitätswanderwege mit dem Prädikat „Wanderbarer Odenwald“





	<b>Modautaler Ufer-Mundartweg</b>	<b>12 km</b>	<b>3½ Std.</b>
Abwechslungsreiche Streckenwanderung durch schöne Wälder und idyllische Bachauen entlang des Flüsschens Modau.			
	<b>Modautaler Weitblickweg</b>	<b>21,5 km</b>	<b>6 Std.</b>
Anspruchsvolle Wanderstrecke mit tollen Panoramablicken und besonders reizvoller Landschaft. Bergauf und bergab durch 5 Dörfer, über Bergkuppen, Felder und ausgedehnte Weideflächen.			


## Naturpark-Parkplatz „Am Junkernkopf“

	<b>Dimpelwiesenweg</b>	<b>2,2 km</b>	<b>¾ Std.</b>
	<b>Hinterer Buchwaldweg</b>	<b>2,7 km</b>	<b>1 Std.</b>

## Naturpark-Parkplatz „Am Johannesberg“

	<b>Johannesbergweg</b>	<b>1,9 km</b>	<b>¾ Std.</b>
	<b>Jockelswiesenweg</b>	<b>3,7 km</b>	<b>1 Std.</b>

## Naturpark-Parkplatz „Am Hirtenacker“

	<b>Hirtenackerweg</b>	<b>2,5 km</b>	<b>1 Std.</b>
---	-----------------------	---------------	---------------

	Rundwege von Naturpark-Parkplätzen ausgehend
	Lokale Rundwanderwege
	Qualitätswanderwege mit Prüfsiegel des Odenwaldklubs
	HW 13 Ober-Ramstadt – Knoten – Wiesenbach 83 km
	HW 16 Seeheim-Jugenheim – Böllstein – Laudenbach (Main) 90,9 km
	Main-Stromberg-Weg Frankfurt – Neckarsteinach – Sternenfels 172,5 km
	Vier-Länder-Weg Albisheim – Worms – Michelstadt – Erbach 148,4 km
	Alemannenweg Michelstadt – Seeheim-Jugenheim – Erbach 148,4 km
	Hugenotten- und Waldenserpfad
	Geopunkt
	Naturpark-Parkplatz, Wanderinfo
	Rettungstreffpunkt
	Standort
	Aussichtspunkt
	Schutzhütte
	Einkehrmöglichkeit

**Geo-Naturpark Bergstraße-Odenwald**  
D-64653 Lorsch · Nibelungenstraße 41  
Tel.: 0 62 51-70 79 90 · Fax: 0 62 51-7 07 99 19  
Mail: [info@geo-naturpark.de](mailto:info@geo-naturpark.de)  
[www.geo-naturpark.net](http://www.geo-naturpark.net)

Die Wanderwege zu diesem Gebiet finden Sie auch auf der aktuellen Ausgabe **Wanderkarte 2 Nördlicher Vorderer Odenwald**, die Sie im örtlichen Touristikbüro, über unseren Shop im Internet oder auch über den Buchhandel erhalten können.