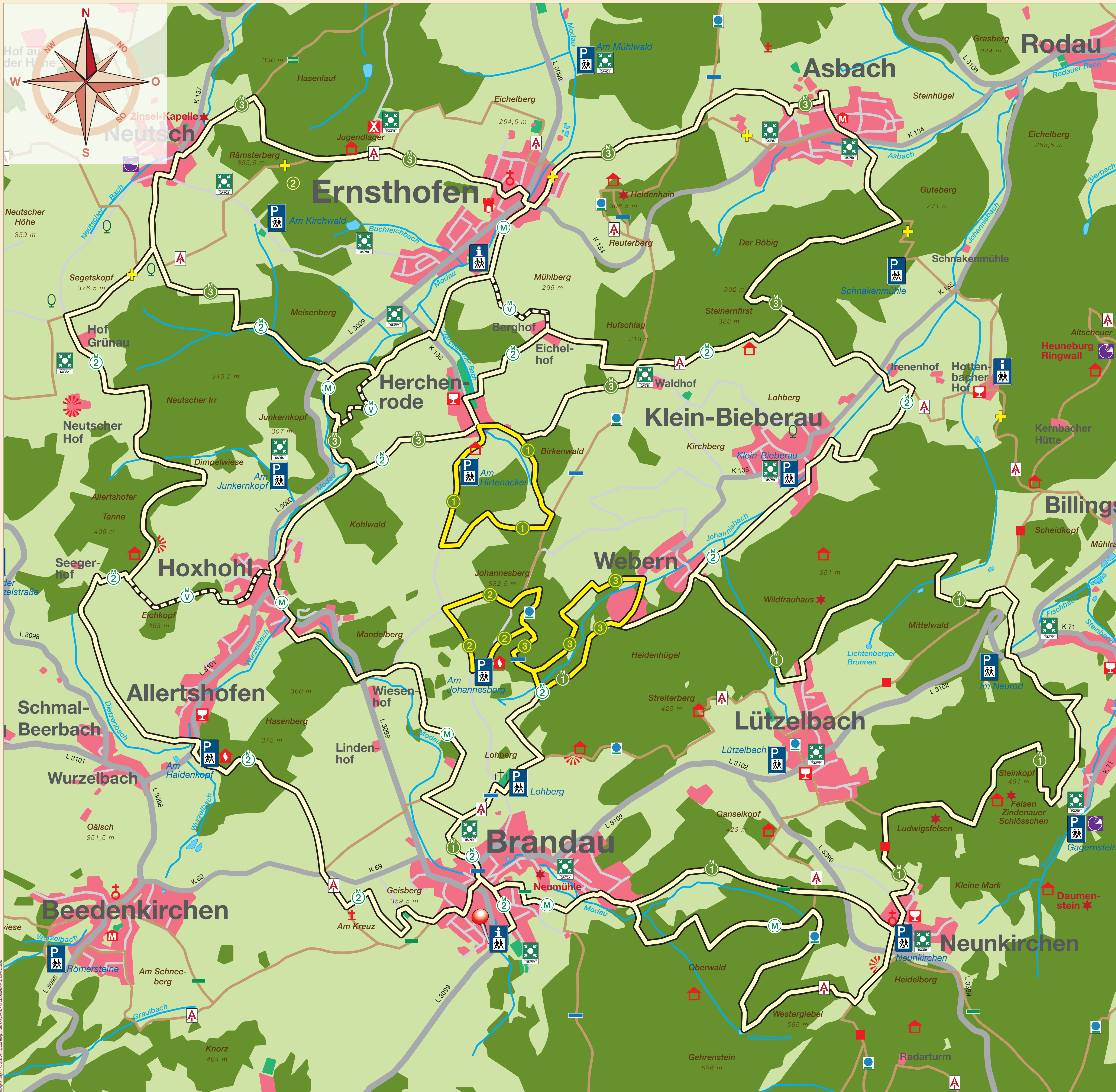


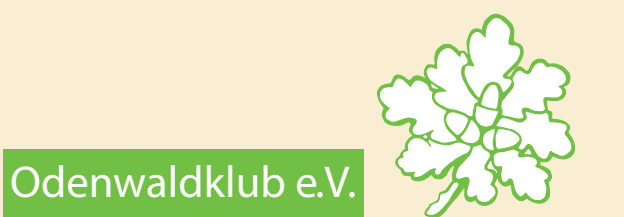
Wandern in Modautal



Rundwanderwege Modautal – Brandau

- M1 Modautaler Felsenweg** 13,7 km 4 Std.
Wanderung entlang stiller Täler und schöner Wäldern sowie imposanter Felsformationen zu dem mit 517 Metern höchstgelegenen Ort des Vorderen Odenwaldes, Neunkirchen.
- M3 Modautaler Hügelpfad** 13,5 km 4 Std.
Wanderung im vorderen Odenwald durch stille Hügellandschaften und beschauliche Orte mit sehenswerten Fachwerk-Hofreiten.

Qualitätswanderwege mit dem Prädikat „Wanderbarer Odenwald“



- M Modautaler Ufer-Mundartweg** 12 km 3½ Std.
Abwechslungsreiche Streckenwanderung durch schöne Wälder und idyllische Bachauen entlang des Flüsschens Modau.
- M2 Modautaler Weitblickweg** 21,5 km 6 Std.
Anspruchsvolle Wanderstrecke mit tollen Panoramablicken und besonders reizvoller Landschaft. Bergauf und bergab durch 5 Dörfer, über Bergkuppen, Felder und ausgedehnte Weideflächen.

Naturpark-Parkplatz „Am Johannesberg“, Brandau

- 2 Johannesbergweg** 1,9 km ¾ Std.
- 3 Jockelswiesenweg** 3,7 km 1 Std.

Naturpark-Parkplatz „Am Hirtenacker“

- 1 Hirtenackerweg** 2,5 km 1 Std.

- 2** Rundwege von Naturpark-Parkplätzen ausgehend
- M1** Lokale Rundwanderwege
- M** Qualitätswanderwege mit Prüfsiegel des Odenwaldklubs
- HW 13 Ober-Ramstadt – Knoten – Wiesenbach 83 km
- HW 16 Seeheim-Jugenheim – Böllstein – Laudenbach (Main) 90,9 km
- Main-Stromberg-Weg Frankfurt – Neckarsteinach – Sternenfels 172,5 km
- Vier-Länder-Weg Albisheim – Worms – Michelstadt – Erbach 148,4 km
- A** Alemannenweg
Michelstadt – Seeheim-Jugenheim – Erbach 148,4 km
- Hugenotten- und Waldenserpfad
- Geopunkt
- P** Naturpark-Parkplatz, Wanderinfo
- +** Rettungstreffpunkt
- Standort
- ☀** Aussichtspunkt
- 🏠** Schutzhütte
- 🚶** Einkehrmöglichkeit

Geo-Naturpark Bergstraße-Odenwald
D-64653 Lorsch · Nibelungenstraße 41
Tel.: 0 62 51-70 79 90 · Fax: 0 62 51-7 07 99 19
Mail: info@geo-naturpark.de
www.geo-naturpark.net

Die Wanderwege zu diesem Gebiet finden Sie auch auf der aktuellen Ausgabe **Wanderkarte 2 Nördlicher Vorderer Odenwald**, die Sie im örtlichen Touristikbüro, über unseren Shop im Internet oder auch über den Buchhandel erhalten können.